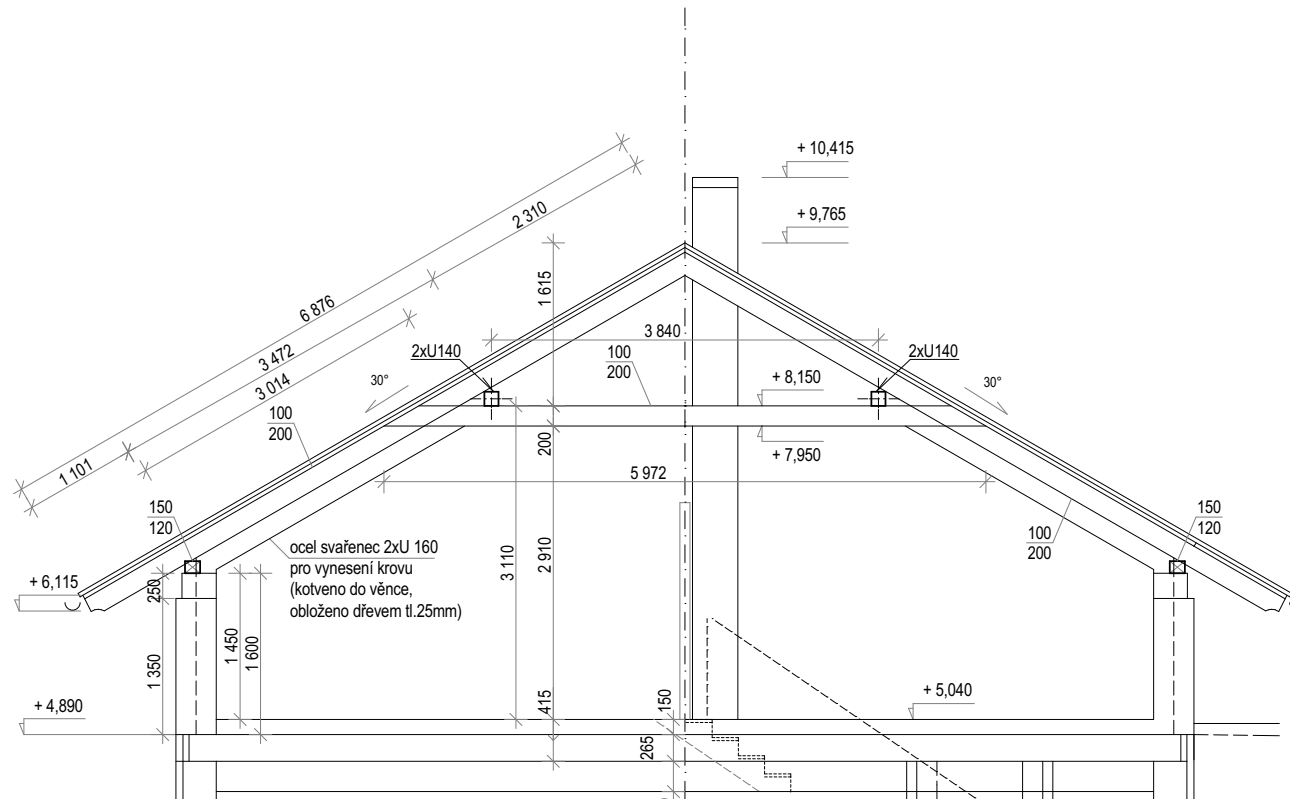
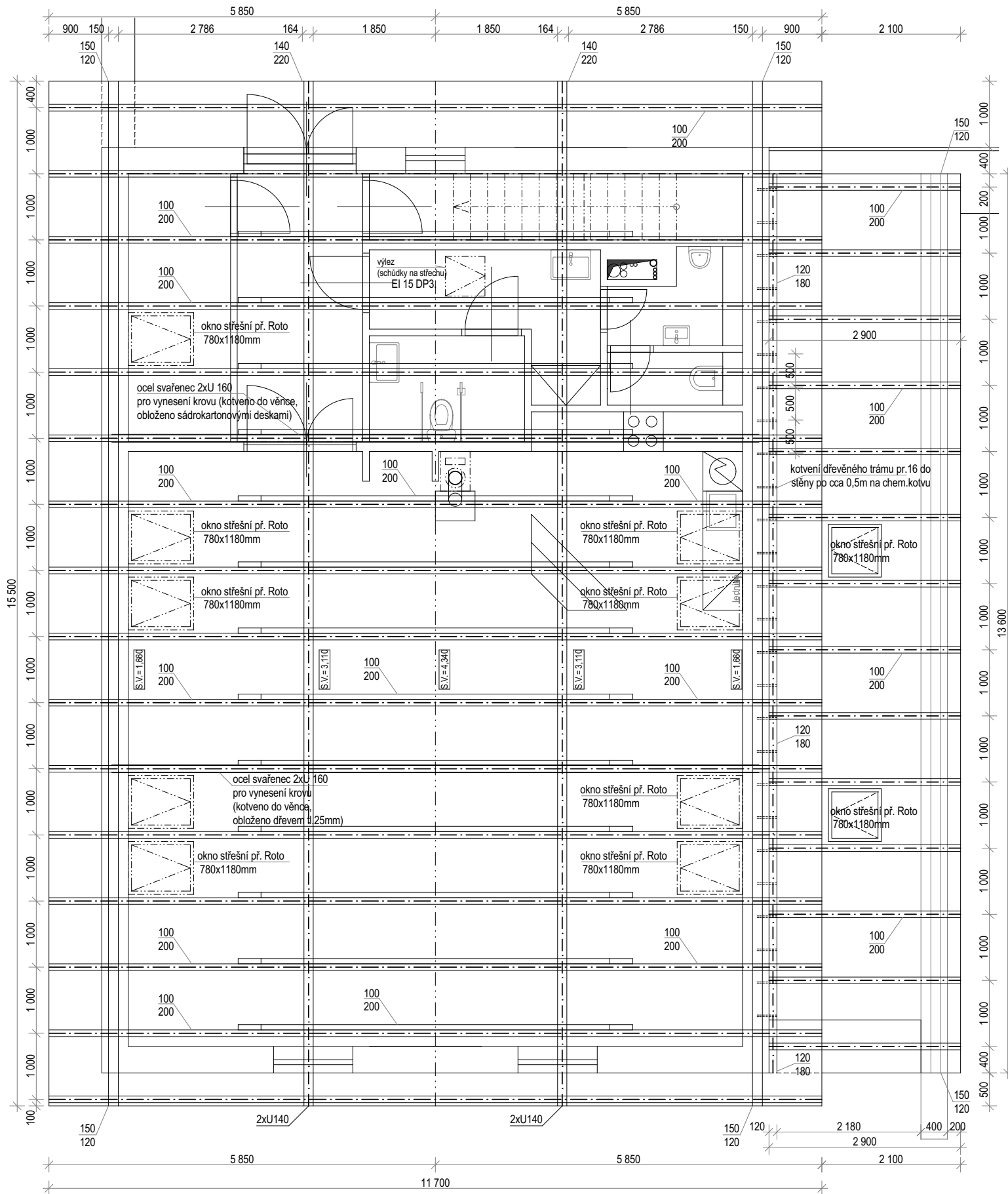


Skladba S2 - střecha hlavní budova (335mm)

- laška betonová tmavě šedá + oplechování barvený pozink, plech tl.0,5mm
- latě 60x40mm
- kontralatě 60 x 40 mm pro provětrávanou vzduch.mezeru
- pojistná hydroizolace - difúzně otevřená fólie
- dřevěná konstrukce krovu 100 x 200mm (krokve vaznicové soustavy)
- desky MW př. Isover Orsil tl.180mm mezi krokve
- parozábrana - Pe fólie (na samostatném roštu)
- podhledová prkna na dřevěném roštu (p+đ) min.tl.25mm

Skladba S3 - střecha nižší budova (370mm)

- laška betonová tmavě šedá + oplechování barvený pozink, plech tl.0,5mm
- latě 60x40mm
- kontralatě 60 x 40 mm pro provětrávanou vzduch.mezeru
- pojistná hydroizolace - asfaltový pás natavený s přesahy
- dřevěné pobítlí tl.20mm
- dřevěná konstrukce krovu 100 x 200mm
- desky MW př. Isover Orsil tl.180mm mezi krokve
- parozábrana - Pe fólie (na samostatném roštu)
- sádkartonový podhled GKF tl.15mm na ocel. roštu



POZNÁMKA: ŘEZIVO SMRK SI

Krov tvoří vaznicová soustava s kleštinami; vaznice dvě středové u sedlové střechy se spádem 30 stupňů spojené kleštinami v podhledu viditelnými ve školící místnosti, v zázemí jsou pod sádkartonovým podhledem.

rozměry základních prvků (šířka x výška):

pozednice: 150x120mm; celk.délka 44,60m

vaznice: svařenec 2xU 140; celk.délka 31,00m

(variantně by mohly být 3 plné ocelové vazby v podkroví na dřevěnou vaznici 120x220mm)

kleština: 100x200mm; dl.5,980m 13ks

krokve: 100x200mm; dl.6,880m 32ks

Krov pultové střechy na západní straně tvoří krokve uložené na trámu kotveném do středové stěny

a pozednici na obvodové stěně; spád 15 st.

rozměry základních prvků (šířka x výška):

pozednice: 150x120mm; celk.délka 13,60m

trám: 120x180mm; celk.délka 13,60m

kleština: 100x200mm; dl.5,980m 13ks

krokve: 100x200mm; dl.6,880m 32ks

ROZMĚRY OVĚŘIT PŘED OBEJDÁNÍM ZAMĚŘENÍM

SKUTEČNÝCH ROZMĚRŮ NA STAVBĚ!

Výlez pro přístup na střeše:

otvor se schůdky z chodby v podkroví v sociálním zázemí.

Na krov použito:

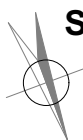
- veškeré řezivo max. vlhkost 18%

- rozměry (šířka / výška v mm)

- impregnace proti dřevokaznému hmyzu, houbám a plísním

př. boronit (na viditelných plochách - podbití - transparentní nátěr)

±0,000 = 319,500 m.n.m BPV, POLOHOPIŠ - MÍSTNÍ SYSTÉM



Zodp.projektant:	Vypracoval:	Kreslil:		
ing.Lada Kotlaříková	ing.Lenka Vačkářová	ing.Lenka Vačkářová		
Investor: město Benešov, Masarykovo nám.100, 256 01 Benešov			Formát:	A3
Název akce: HASIČSKÁ ZBROJNICE BEDRČ parc.č. 4665/1 k.ú.Benešov u Prahy			Datum:	říjen 2023
			Měřítko:	1 : 75
			Č.zakázky:	
			Stupeň:	PDSP
Obsah: KROV			Č.výkresu:	D.1.1 / 05